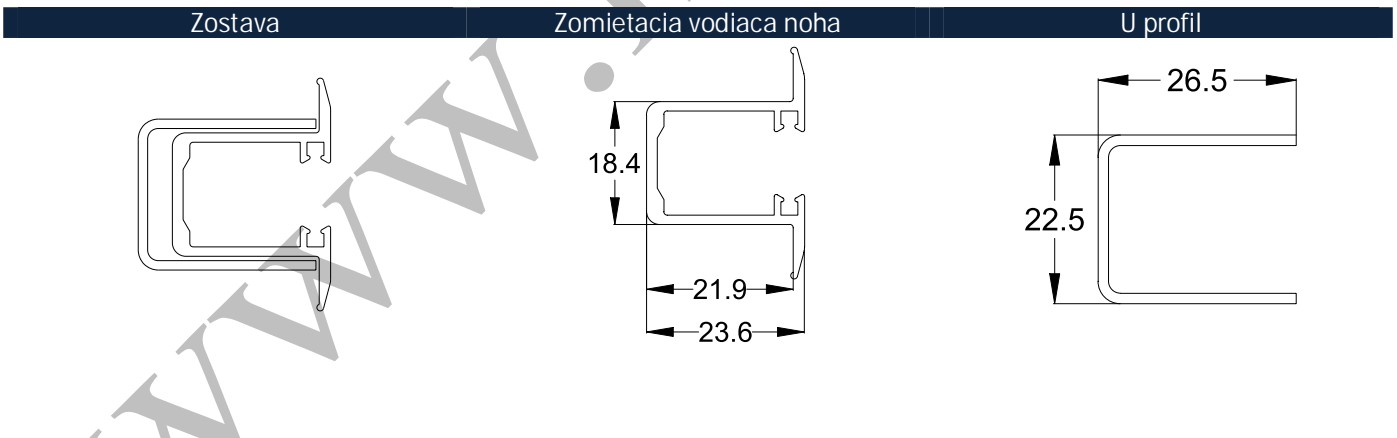
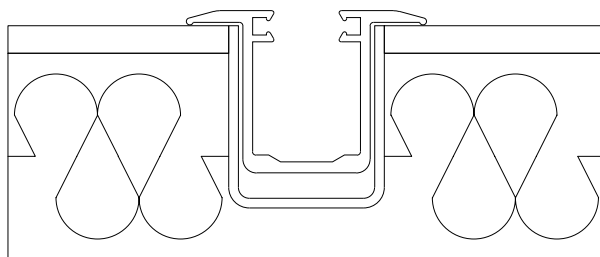


Pri zatepľovaní rodinných domov je nutné myslieť aj na ochranu okien a dverí pred slnečným žiarením. Prinášame pre Vás riešenie zateplenia ostení okien a dverí, ktoré pomáha zabrániť vzniku tepelných mostov a to vďaka zapuštaniu vodiacej nohy do tvrdého polystyrénu. Tento produkt predstavuje ideálne tepelno - izolačné riešenie pre nízkoenergetické a pasívne domy.

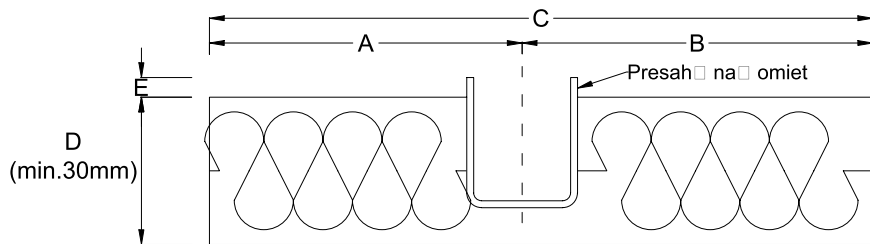
Základné komponenty



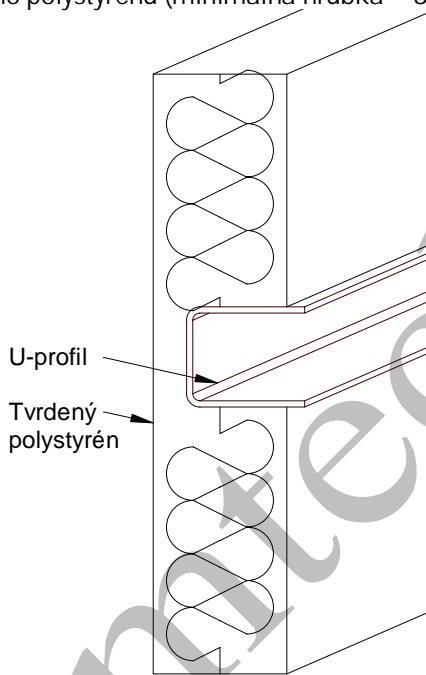
Osadenie zostavy profilov



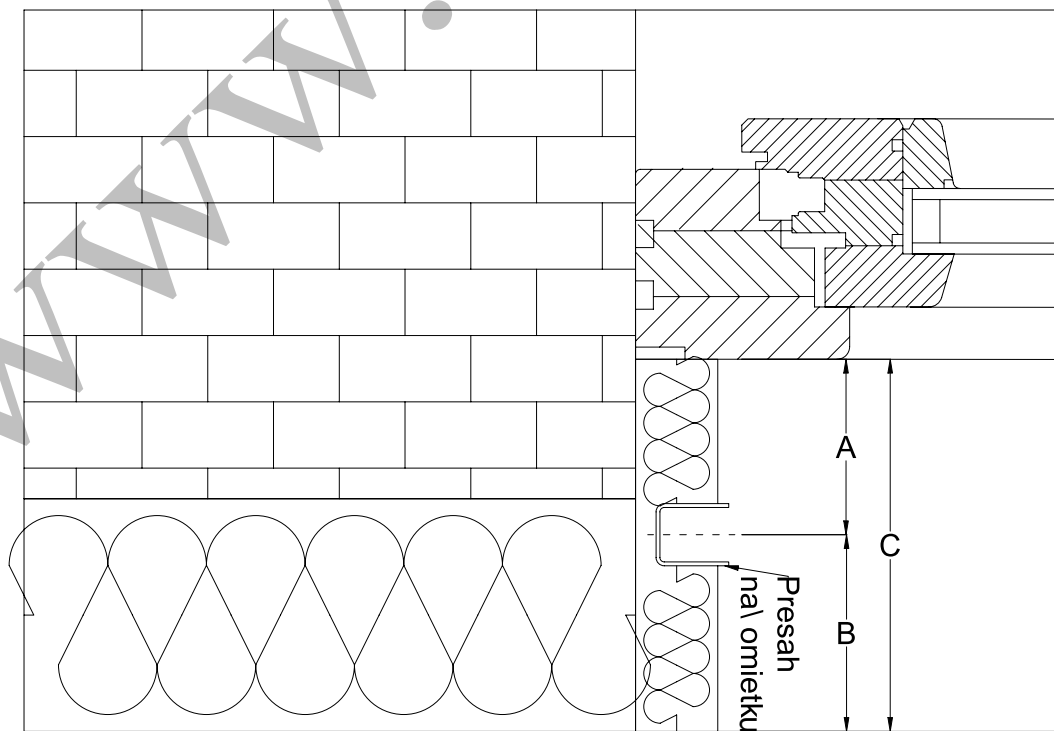
Zameranie zaomietacej vodiacej nohy



Legenda **A** vzdialenosť od osi U-profilu k rámu; **B** rozdiel hodnôt C - A; **C** celková šírka výrobku (potrebná šírka tvrdeného polystyrénu); **D** hrúbka tvrdeného polystyrénu (minimálna hrúbka = 30 mm); **E** presah na omietku



Detail 1



Detail 2

