

MONTÁŽ

Montáž prevádzajte výhradne podľa tohto návodu, vyhnite sa tak zbytočným montážnym chybám, prípadne ďalším nepríjemnostiam s nimi súvisiacimi.

POMÔCKY NA MONTÁŽ:

- vŕtačka
- krížový skrutkovač
- nôž, nožnice, kliešte
- pre uchytenie klipov: skrutka 3x17

KONTROLA:

- pred montážou doporučujeme previesť kontrolu všetkých dielov pri dodávke tovaru, tým predídeme možným problémom. Prípadné nedostatky, príp. pripomienky týkajúce sa montáže či vlastné žalúzie oznámte prosím výrobcovi.
- žalúziu v žiadnom prípade nerozťahujte pred montážou
- odstráňte všetky prekážky zo strešného okna, ktoré by mohli brániť montáži

VLASTNÁ MONTÁŽ:

- žalúziu v žiadnom prípade nerozťahujte pred montážou
- odstráňte všetky prekážky zo strešného okna, ktoré by mohli brániť montáži

UPEVNIENIE STROPNÝCH ÚCHYTIEK:

- priložte plastovú stropnú úchytku s priloženou podložkou pre daný uhol k hornej hrane okenného rámu vo vzdialenosti 80 mm od okraja
- stropnú úchytku priskrutkujte a potom odlomte presahujúca časť úchytky

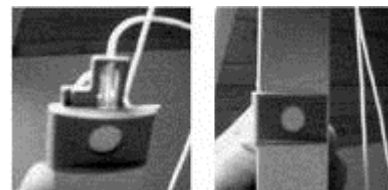


UPEVNIENIE HORNÉHO PROFILU:

- uchopte horný profil do oboch rúk a zaveste horný profil prednou časťou o klip a zacvaknite (smerom k oknu) profil do klipu
- predná časť horného profilu leží na ráme okna

MONTÁŽ VODIACÍCH LÍŠŤ PRE ŽALÚZIU OVLÁDANÚ JAZDCOM:

- pred nasunutím vodiacich líšt, vsunieme ovládací jazdec na vodiacu líštu
- pozor, aby sa napínacie šnúrky nedostali medzi vodiace líšty a rám okna
- vodiace líšty zasuňte pod horný profil, vyrovnajte ich s okrajom rámu a priskrutkujte



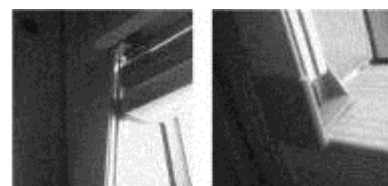
MONTÁŽ VODIACÍCH LÍŠŤ PRE ŽALÚZIU OVLÁDANÚ KOLIESKOM:

- vodiace líšty zasuňte pod horný profil, vyrovnajte ich s okrajom rámu a priskrutkujte ich
- pozor, aby sa napínacie šnúrky nedostali medzi vodiace líšty a rám okna



UPEVNIENIE NAPÍNACEJ ŠNÚRKY:

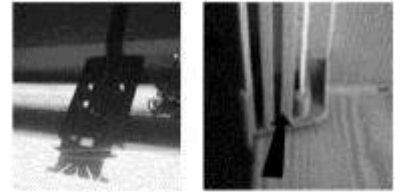
- odmotajte napínaciu šnúru z prepravných klipov a uvoľnite ju



- POZOR! V žiadnom prípade nezkladáme prepravné klipy!!!
- napínacie držiaky, umiestnené na koncoch šnúr, zacvaknite do spodných koncoviek vodiacich líšt

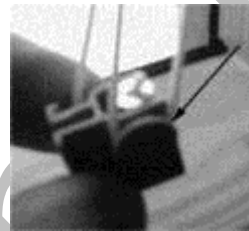
UPEVNENIE OVLÁDAČA ŠNÚRY PRE ŽALÚZIE OVLÁDANÉ JAZDCOM:

- slučku šnúry ovládacieho jazdca vložíme za koliesko do päty vodiacej lišty
- v prípade neúplnej funkcie naklápania lamiel, je nutné napínanie šnúru jazdca povoliť alebo utiahnuť



NASTAVENIE BRZDY ŽALÚZIE:

- v prípade potreby možno do nastaviť brzdú žalúzie nastavením napínaných šnúr.
- brzdú nastavíme posunutím kovového valčeka na konci šnúry. Vždy platí toto pravidlo:



čím viac je šnúra napnutá, tým viac je žalúzia brzdená.

- správne nastavená brzda drží žalúziu v akejkoľvek pozícii

STREDOVÁ FIXÁCIA:

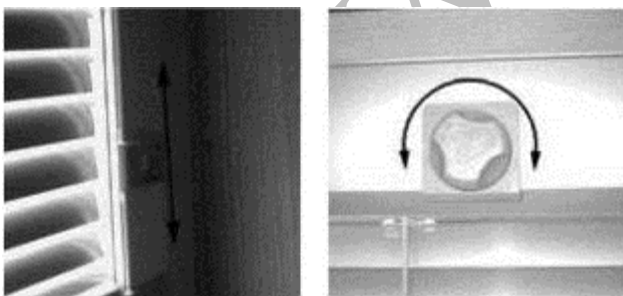
- vykonáva sa iba u širokých žalúzií (šírka nad 1000 mm)
- najprv žalúziu vyťahnite do hornej polohy
- šnúru (silon) pre stredovú fixáciu napnite tak, aby prechádzala priamo drážkou v dolnom profile
- naznačte na okennom ráme pozíciu pre upevnenie okennej konzoly a potom ju priskrutkujte



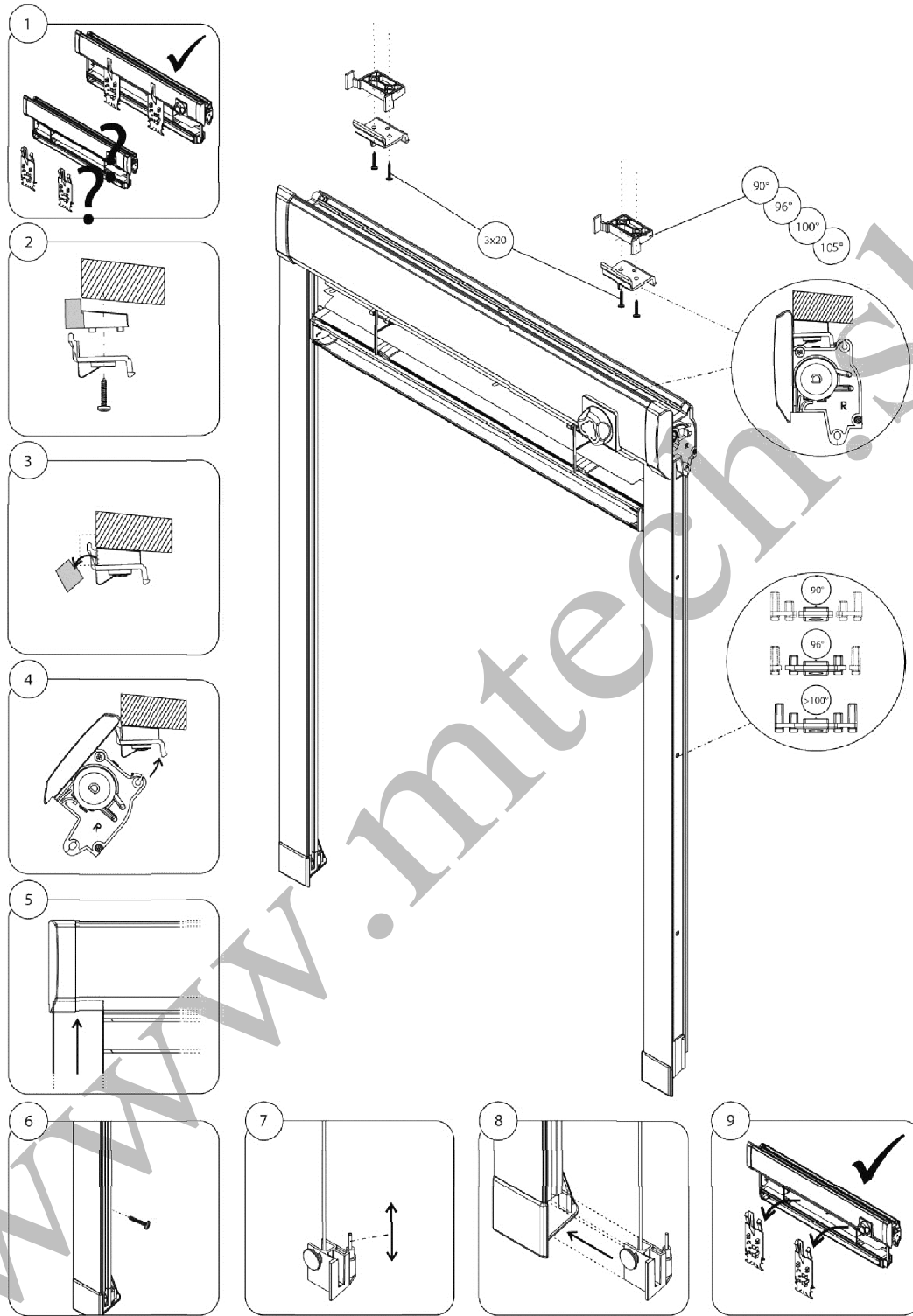
DOKONČENIE:

- odstránime papierovú lepiacu pásku z vodiacich líšt, zaistujúci plastový doraz lamiel
- odstránime prepravné klipy
- uchopením dolnej lišty stiahneme žalúzií do spodnej časti okna. Tým sa nám plastové dorazy lamiel zaseknú do spodnej lišty a žalúzia je pripravená k používaniu.

OVLÁDANIE ŽALÚZIE:



Názorná montáž pre žalúzie ovládané kolieskom



Názorná montáž pre žalúzie ovládané kolieskom

