

Montáž

Montáž prevádzajte výhradne podľa tohto návodu, vyhnete sa tak zbytočným montážnym chybám, prípadne ďalším nepríjemnostiam s tým súvisiacimi.

Pomôcky potrebné pre montáž:

- vŕtačka, vrták s priemerom \varnothing 3,2 mm – plastové okno
- vrták s priemerom \varnothing 3,0 mm – drevené okno
- krížový akuskrutkovač
- nožnice

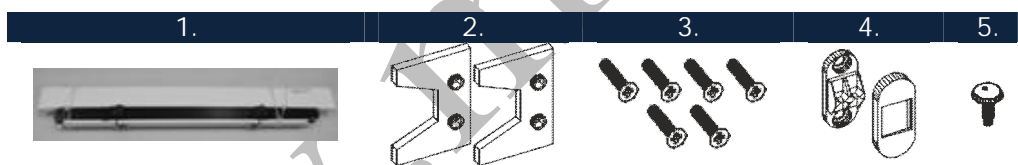
Príprava na montáž:

(vyobrazenie je ilustračné)

- opatrne vybaľte žalúzie, pri strihaní (rezaní) obalu balíka dbajte aby nedošlo k poškodeniu žalúzií resp. prestrihnutiu textilných častí žalúzie (rebrík, retiazka, atď).
- žalúziu pred montážou nerozťahujte – lamely sú vyťahnuté k hornému nosníku.
- pred namontovaním skontrolujte, či rozmer žalúzie udaný na zadnej strane horného nosníka zodpovedá šírke a výške okna a či sa ovládanie nachádza na správnej strane.
- skontrolujte kompletnosť dodávky.

Obsah dodávky:

1. kompletná žalúzia **ISO SYSTEM**, prevedenie **IAL**, rozmery podľa objednávky,
2. podložky podľa objednávky, (bez podložky, jeden alebo dva páry podložiek 2ks, 4ks),
3. skrutka 3,9 x 20 mm ... 4 ks, skrutka 3,5 x 16 mm ... 2 ks,
4. kompletný vymedzovač retiazky
5. napínací kolík 2 ks

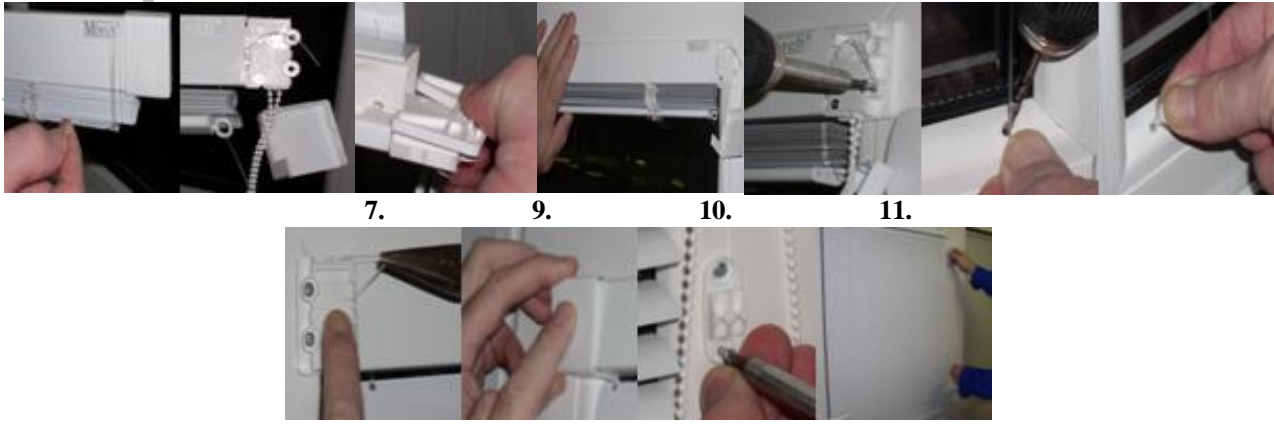
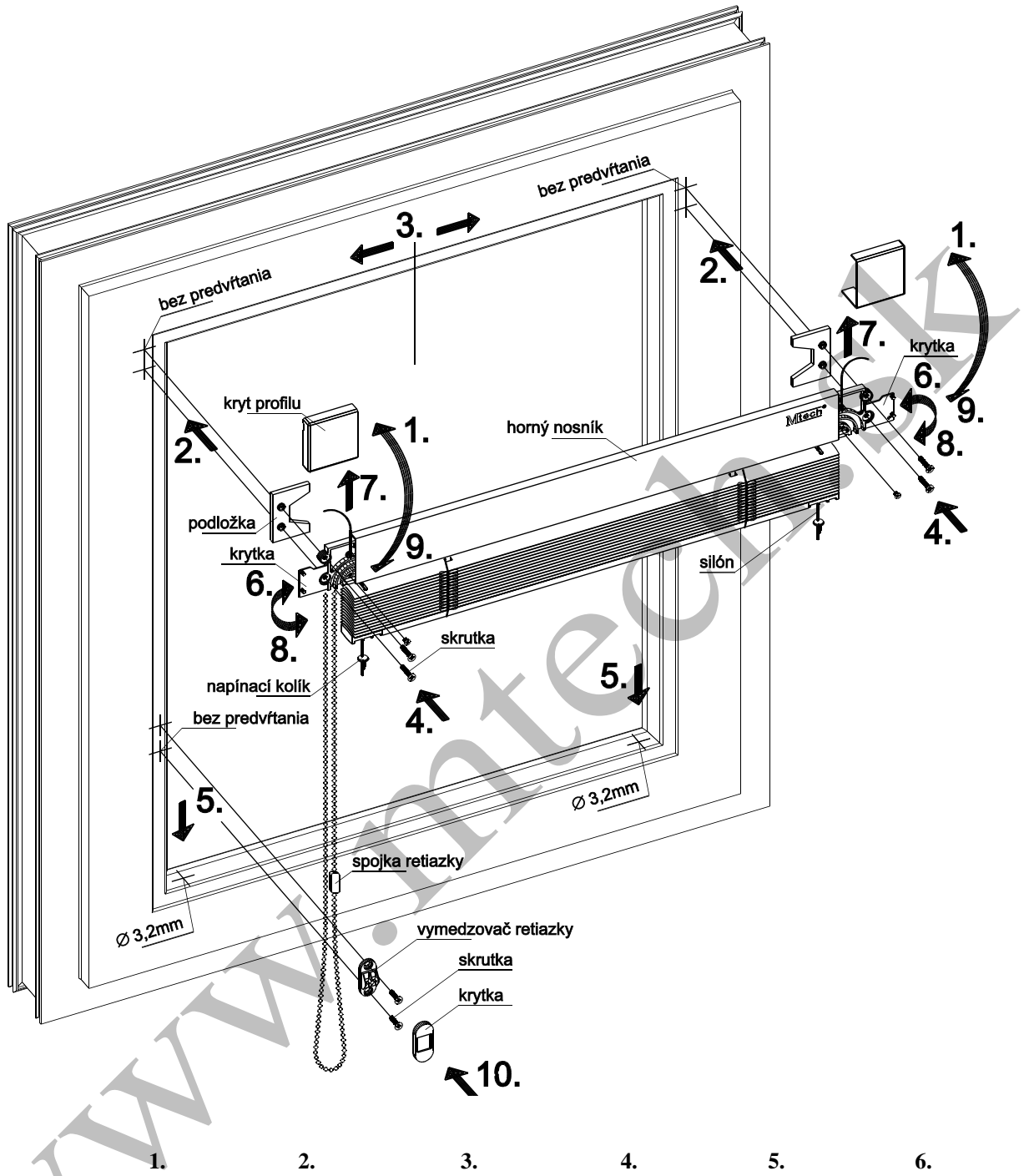


Postup pri montáži

- Odmotajte vodiace silóny.

1. Zložte plastový kryt pravý a kryt ľavý.
2. Nasadíte podložky (ak sú súčasťou dodávky) a priložte žalúziu k rámu okna.
3. Vycentrujte v ráme okna horný nosník žalúzie tak, aby medzera medzi okrajom horného nosníka a zasklievacou lištou bola na oboch stranách rovnaká.
4. Akuskrutkovačom pripevníte horný nosník žalúzie na rám okna bez predvŕtania pri plastových a drevených oknách skrutkami 3,9 x 20 mm 4 ks. Pri hliníkových oknách je nutné predvŕtať diery, alebo použiť iné skrutky. (nie sú súčasťou dodávky)
5. Vyznačte polohu dier v spodnej zasklievacej lište a vyvŕtajte otvory pre napínací kolík.
Polohu dier v spodnej zasklievacej lište vyznačte podľa nižšie uvedenej schémy !
6. Silón prevlečte cez dierku v napínacom kolíku, na konci silónu urobte uzol, ktorý vložte do dierky v zasklievacej lište a zatlačením napínacieho kolíka silón zaistíte. V napínacom kolíku je silón uchytý excentricky, pootočením môžete polohu silónu jemne doladiť. Pre plastové okná vyvŕtajte dieru \varnothing 3,2 mm, pre drevené okná vyvŕtajte dieru \varnothing 3 mm.
- 7-8. Prstom pridržte krytku a pomocou kliešti napnite silón a zatlačte krytku späť, čím zafixujete silón.
9. Založte plastový kryt pravý a kryt ľavý.
10. Pripevnite vymedzovač retiazky skrutkami \varnothing 3,5 x 16 mm 2 ks bez predvŕtania a nasadíte kryt vymedzovača. Podľa možnosti montujte vymedzovač retiazky na zasklievaciu lištu.
11. Skontrolujte funkčnosť žalúzie.





Správne osadenie napínacieho kolíka

Pre správne namontovanie žalúzie na okenné krídlo je dôležité nielen dôsledne vycentrovať horný nosník žalúzie, ale tiež správne namontovať napínací kolík. Schéma znázorňuje tri merané hodnoty: „A“, „B“, „C“

-hodnoty „A“ a „B“ získame po namontovaní horného nosníka žalúzie a sú dôležité pre namontovanie napínacieho kolíka.

„A“ – udáva vzdialenosť od hrany zasklievacej lišty po os diery v hornom nosníku žalúzie pre vyvedenie silónu.

„B“ – udáva vzdialenosť od roviny skla po os diery pre silón.

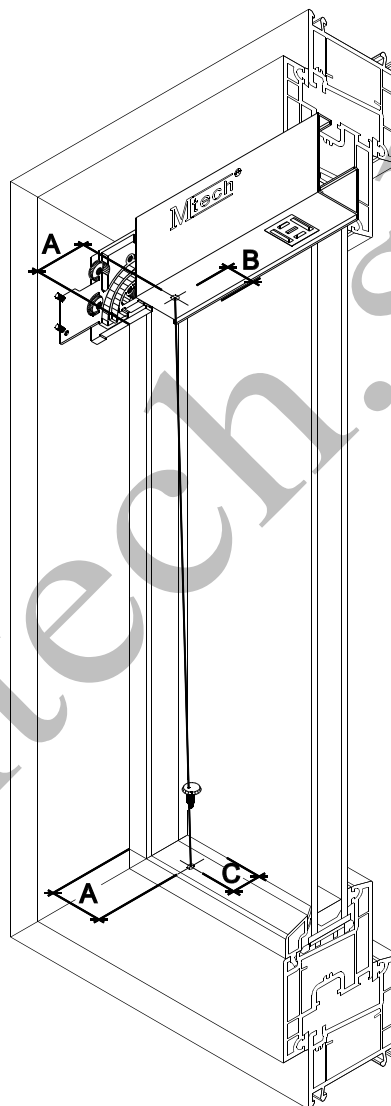
„C“ – udáva vzdialenosť od roviny skla po os diery pre napínací kolík.

Pre hodnotu „C“ platí

$$C = B,$$

ak „C“ je menšie ako „B“

$$C < B, C_{\min.} = 12\text{mm}$$



UPOZORNENIE

Záruka sa vťahuje len na výrobky zamerané a montované podľa štandardizovaných postupov. V prípade, že tento postup nebude dodržaný stráca zákazník nárok na uplatnenie reklamácie a záručnú opravu!

M-TECH partner s.r.o. ponúka svojim klientom a ich pracovníkom profesionálne školenia zamerané na oboznámenie sa so štandardnými postupmi pri zameriavaní a montáži tieniacej techniky a sietí proti hmyzu. Pre viac informácií kontaktujte obchodné oddelenie spoločnosti M-TECH partner s.r.o. Prešov

