

## Montáž

Montáž prevádzajte výhradne podľa tohto návodu, vyhnete sa tak zbytočným montážnym chybám, prípadne ďalším nepríjemnostiam s tým súvisiacimi.

### Pomôcky potrebné pre montáž:

- vŕtačka, vrták s priemerom  $\varnothing$  3,2 mm – plastové okno  
vrták s priemerom  $\varnothing$  3,0 mm – drevené okno
- krížový akuskrutkovač
- nožnice

### Príprava na montáž:

(vyobrazenie je ilustračné)

- opatrne vybaľte žalúzie, pri strihaní (rezaní) obalu balíka dbajte aby nedošlo k poškodeniu žalúzií resp. prestrihnutiu textilných častí žalúzie (rebrík, retiazka, atď).
- žalúziu pred montážou nerozťahujte – lamely sú vyťahnuté k hornému nosníku.
- pred namontovaním skontrolujte, či rozmer žalúzie udaný na zadnej strane horného nosníka zodpovedá šírke a výške okna a či sa ovládanie nachádza na správnej strane.
- skontrolujte kompletnosť dodávky.

### Obsah dodávky:

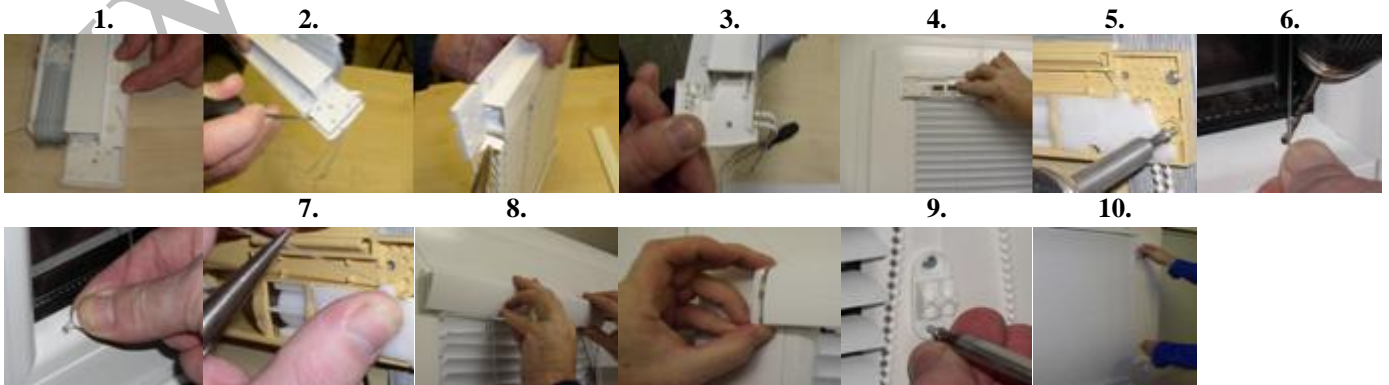
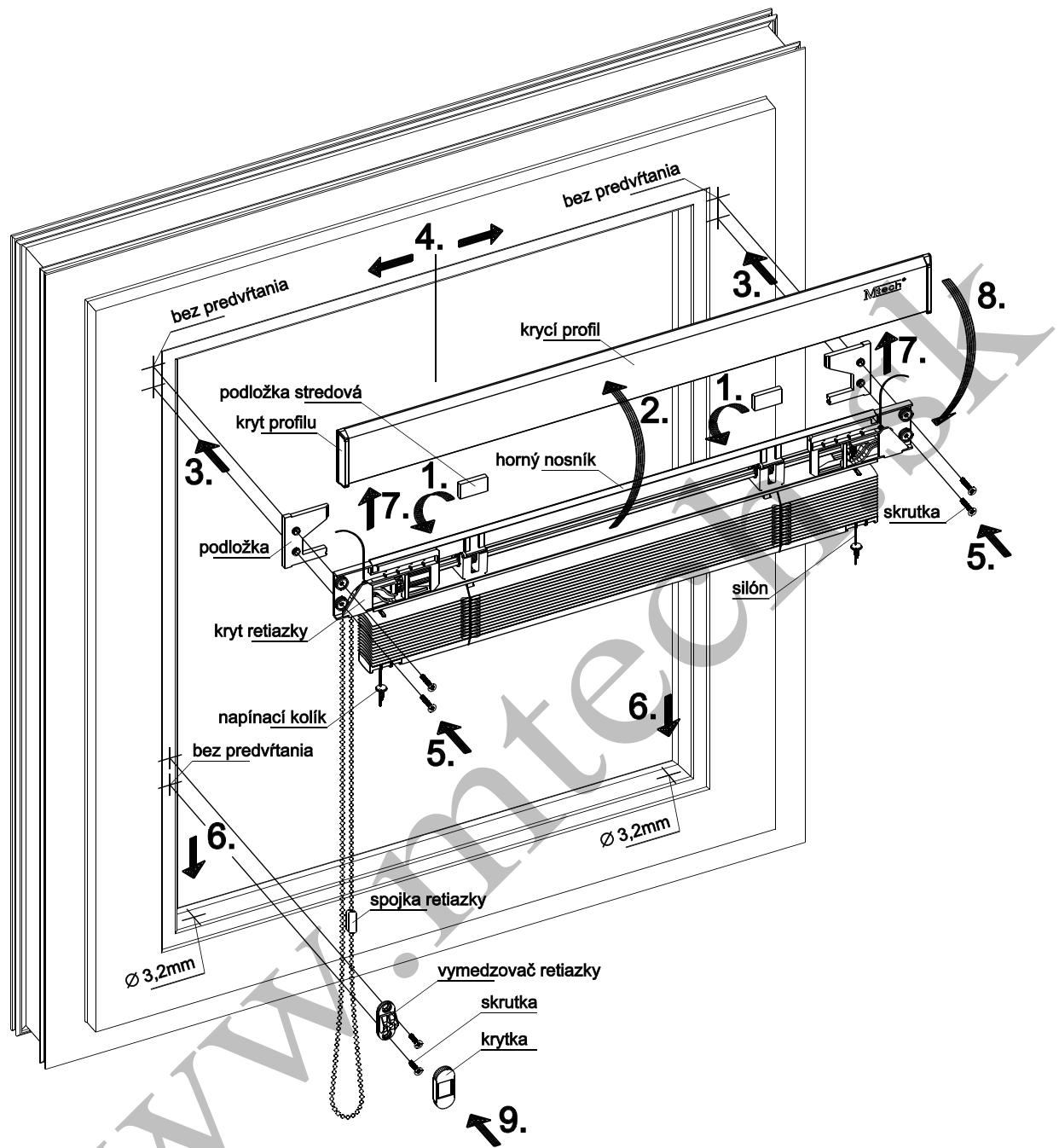
1. kompletná žalúzia **ISO Lite Plus**, rozmery podľa objednávky,
2. podložky podľa objednávky, (bez podložky, jeden alebo dva páry podložiek 2ks, 4ks), vrátane stredových podložiek s obojstranne lepiacou páskou, počet min. 1, max. 8 ks.
3. skrutka 3,9 x 20 mm 4 ks, skrutka 3,5 x 16 mm 2 ks,
4. kompletný vymedzovač retiazky
5. sada tvarových krytiiek
6. kolík 2ks



## Postup pri montáži

1. Ak ste v objednávke objednali podložky (podložky pravá, ľavá a stredové podložky), prílepte stredové podložky na zadnú stranu horného nosníka rovnomerne po jeho dĺžke.  
**Podložky zabezpečujú správne odsadenie horného nosníka žalúzie od rámu okna.**
2. Demontujte krycí profil jemným ťahom v hornej časti profilu na oboch stranách súčasne smerom od horného nosníka žalúzie.
3. Priložte žalúziu s podložkami k rámu okna.
4. Vycentrujte v ráme okna horný nosník žalúzie tak, aby medzera medzi okrajom horného nosníka a zasklievacou lištou bola na oboch stranách rovnaká.
5. Akuskrutkovačom pripevníme horný nosník žalúzie na rám okna bez predvŕtania skrutkami 3,9 x 20 mm . . . 4 ks.
6. Vyznačíme polohu dier v spodnej zasklievacej lište a vyvŕtame otvory pre napínací kolík.  
**Polohu dier v spodnej zasklievacej lište vyznačte podľa priloženej schémy !**  
Silón prevlečieme cez dierku v napínacom kolíku, na konci silónu urobíme uzol, ktorý vložíme do dierky v zasklievacej lište a zatlačením napínacieho kolíka silón zaistíme.  
V napínacom kolíku je silón uchytený excentricky, pootočením môžeme polohu silónu jemne doladiť.  
Pre plastové okná vyvŕtame dieru  $\varnothing$  3,2 mm, pre drevené okná vyvŕtať dieru  $\varnothing$  3 mm.
7. Uvolníme kryt retiazky, napneme silón a zatlačíme kryt retiazky, čím zafixujeme silón.
8. Založíme krycí profil.
9. Pripevníme vymedzovač retiazky skrutkami 3,5 x 16 mm 2 ks, bez predvŕtania. Podľa možnosti montujeme vymedzovač retiazky na zasklievaciu lištu.
10. Skontrolujeme funkčnosť žalúzie.



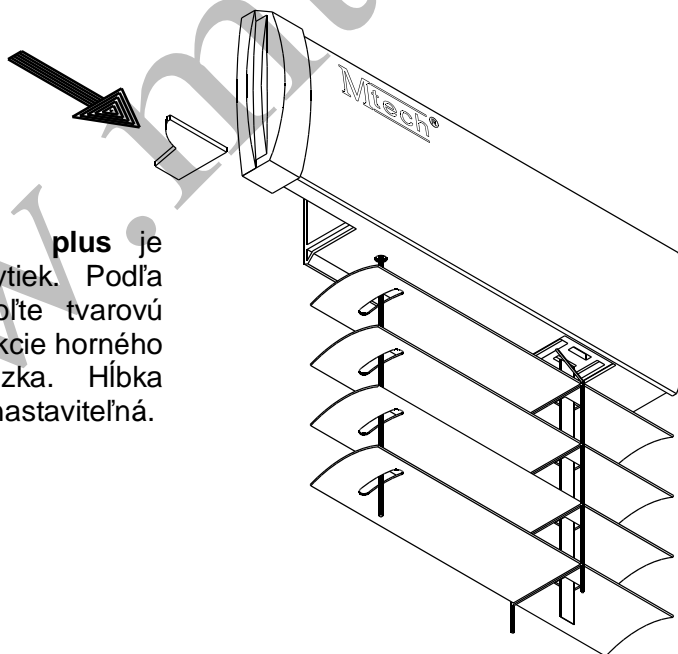
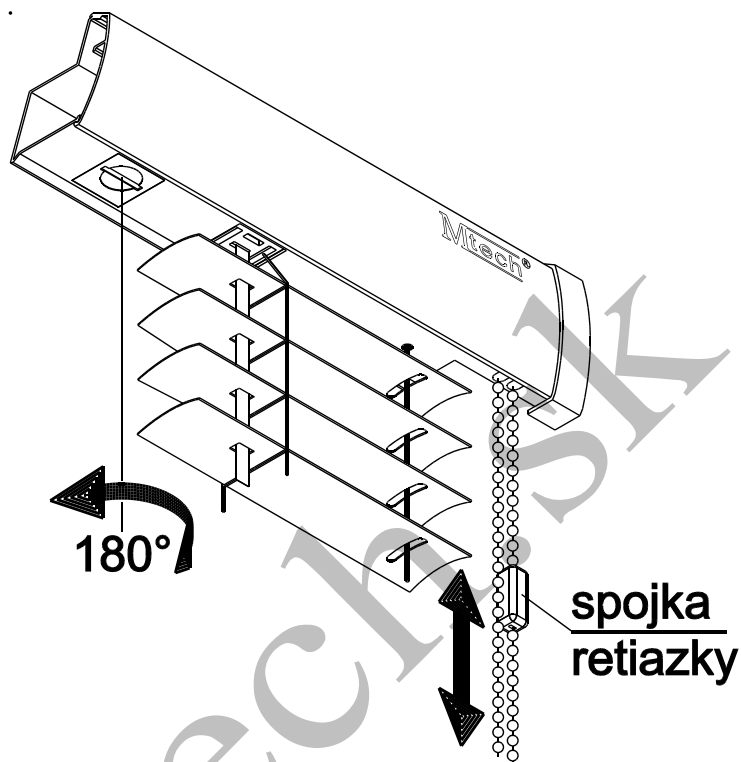


Po namontovaní žalúzie je možné u prevedenia **ISOLITE plus** nastaviť polohu **spojky** retiazky.

Na spodnej strane horného nosníka sa nachádza mechanizmus, ktorého pootočením uvoľníme ovládaciu retiazku.

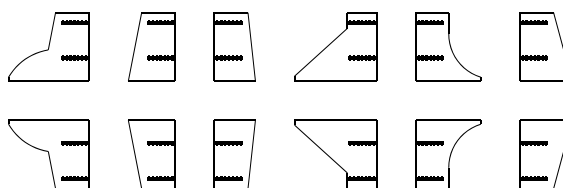
Žalúziu úplne spustíme, jemným **zatlačením a pootočením ovládacieho mechanizmu uvoľníme retiazku** a spojku nastavíme do polohy podľa obrázku. (Spojka retiazky je vpravo, cca. 10 guličiek od horného nosníka). Ovládací mechanizmus otočíme o 180° späť do pôvodnej polohy, čím retiazku zaktivizujeme.

Pri aktivizácii retiazky môžeme pri otáčaní mechanizmu pocítiť odpor. Prestaneme mechanizmus otáčať. Uchopíme retiazku a pomaly ju ťaháme v ľubovoľnom smere za súčasného otáčania mechanizmu do pôvodnej polohy.



Ku prevedeniu **ISOLITE plus** je dodávaná sada tvarových krytiel. Podľa tvaru zasklievacej lišty si zvolíte tvarovú krytku, ktorú zasunte do konštrukcie horného nosníka žalúzie podľa obrázku. Hĺbka zasunutia tvarovej krytky je tiež nastaviteľná.

Sada tvarových krytiel dodávaná ku prevedeniu **ISOLITE plus** ►



## Správne osadenie napínacieho kolíka

Pre správne namontovanie žalúzie na okenné krídlo je dôležité nielen dôsledne vycentrovať horný nosník žalúzie, ale tiež správne namontovať napínací kolík. Schéma znázorňuje tri merané hodnoty: „A“, „B“, „C“

-hodnoty „A“ a „B“ získame po namontovaní horného nosníka žalúzie a sú dôležité pre namontovanie napínacieho kolíka.

„A“ – udáva vzdialenosť od hrany zasklievacej lišty po os diery v hornom nosníku žalúzie pre vyvedenie silónu.

„B“ – udáva vzdialenosť od roviny skla po os diery pre silón.

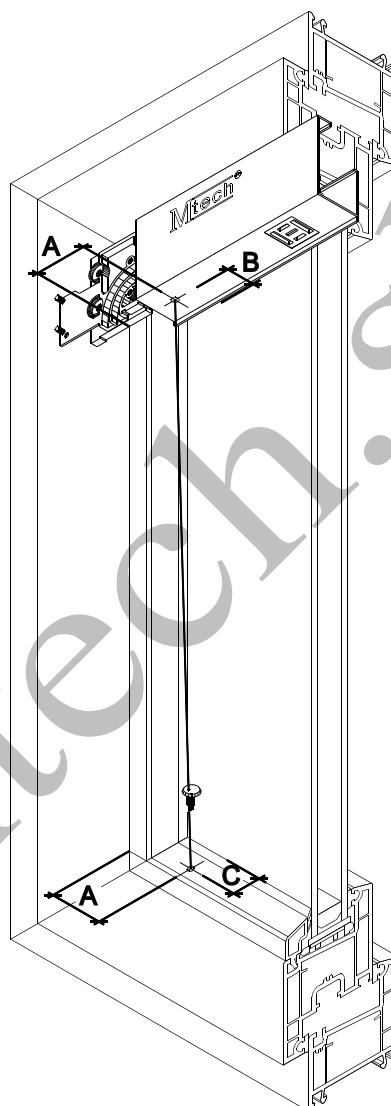
„C“ – udáva vzdialenosť od roviny skla po os diery pre napínací kolík.

Pre hodnotu „C“ platí

$$C = B,$$

ak „C“ je menšie ako „B“

$$C < B, C_{\min.} = 12\text{mm}$$



### UPOZORNENIE

Záruka sa vŕahaže len na výrobky zamerané a montované podľa štandardizovaných postupov. V prípade, že tento postup nebude dodržaný stráca zákazník nárok na uplatnenie reklamácie a záručnú opravu!

M-TECH partner s.r.o. ponúka svojim klientom a ich pracovníkom profesionálne školenia zamerané na oboznámenie sa so štandardnými postupmi pri zameriavaní a montáži tieniacej techniky a sietí proti hmyzu. Pre viac informácií kontaktujte obchodné oddelenie spoločnosti M-TECH partner s.r.o. Prešov.

